



Valeriaan 19
5531 KE Bladel

Bouwjaar 2014
& Energielabel A

Duurzaam & Instapklaar

Wonen op een toplocatie in Bladel



0497-229030 | info@revastmakelaardij.nl
revastmakelaardij.nl

Kenmerken & specificaties



Bouwjaar:
2014

Soort:
Tussenwoning

Kamers:
5

Inhoud:
359 m³

Woonoppervlakte:
80 m² (exclusief tweede verdieping)

Perceeloppervlakte:
111 m²

Overige inpandige ruimte:
22 m²

Energielabel:
A

Omschrijving

Wonen in een jonge gewilde woonwijk in Bladel in een instapklare duurzame woning? Dat kan aan de Valeriaan 19 te Bladel. Deze moderne tussenwoning met 102 m² aan gebruiksoppervlakte beschikt over een moderne open keuken, vier slaapkamers en privacy biedende achtertuin met fijne overkapping! Qua duurzaamheid is het bij de woning ook dik op orde, de woning is namelijk volledig geïsoleerd en beschikt over energielabel A! Kortom, koffers pakken en verhuizen maar!

BEGANE GROND

Entree

De hal met moderne tegelvloer met vloerverwarming beschikt over een meterkast, toiletruimte met hangcloset en fonteintje en ruimte voor een garderobe. Via de hal is de eerste verdieping en het woongedeelte beschikbaar.

Woonkamer

De woonkamer is een hele prettige ruimte om te verblijven. De woonkamer bevindt zich aan de achterzijde van de woning en beschikt over grote raampartijen waardoor veel daglicht de woonkamer binnentreedt. Middels een loopdeur geniet je ook direct al van het buitenleven. In het midden van de woonkamer is er ruimte voor een gezellige eettafel met een doorloop naar de open keuken. Verder is een praktische trapkast aanwezig wat handig is voor de nodige opslag en waar de verdeler van vloerverwarming is geïnstalleerd. De gehele begane grond is afgewerkt met een tegelvloer v.v. vloerverwarming, gestuukte wanden en strakke plafonds.

Keuken

Ruime open keuken gelegen aan de voorzijde in moderne kleurstelling met natuurstenen werkblad. De inbouwkeuken in hoekopstelling is verder voorzien van alle gemakken waaronder een vaatwasser, koelkast, combi-oven, 4-pits gaskookplaat met wokbrander en afzuigkap. Vanuit de keuken heb je een fraai uitzicht over het speeltuintje aan de voorzijde. Daarnaast heeft de keuken nog een wandmeubel wat zeer praktisch is.

EERSTE VERDIEPING

Middels de vaste trapopgang bereik je de ruime overloop die toegang geeft tot drie slaapkamers, badkamer en vaste trapopgang naar tweede verdieping. De gehele verdieping is afgewerkt met een nette laminaatvloer, gestuukte wanden-en plafond. Alle slaapkamers zijn voorzien van kunststof draaikiepramen met HR++ beglazing.

Slaapkamers

Twee slaapkamers zijn gelegen aan de achterzijde van de woning waarvan de masterbedroom een hele royale slaapkamer is. Hier past met gemak een tweepersoonsbed en vaste kastenwand. De andere slaapkamer is wat kleiner van opzet en wordt in gebruik genomen als walk-in-closet. Deze kamer zou ook prima zijn voor een kinderkamer of kantoor. De derde slaapkamer is eveneens ruim opgezet en ligt aan de voorzijde met een fraai uitzicht over de wijk.

Badkamer

De badkamer beschikt over een moderne uitstraling en is voorzien van vele gemakken. De ruimte beschikt onder andere over een ruime inloopdouche, hangcloset, wastafelmeubel en radiator. De mechanische afzuiging beschikt over meerdere standen.

TWEEDE VERDIEPING

Middels een vaste trap is de tweede verdieping te bereiken. Bij deze verdieping ontbreekt het aan een Velux dakraam en mag daardoor niet worden meegerekend tot het woonoppervlakte. Echter biedt deze royale zolder genoeg mogelijkheden voor als vierde slaapkamer of hobbykamer. Deze verdieping is keurig afgewerkt met een laminaatvloer, stukwerk wanden en biedt voldoende opslagruimte onder de schuine kanten. Verder bevindt zich hier de ATAG CV ketel (2014), MV-unit en aansluitingen voor het witgoed.

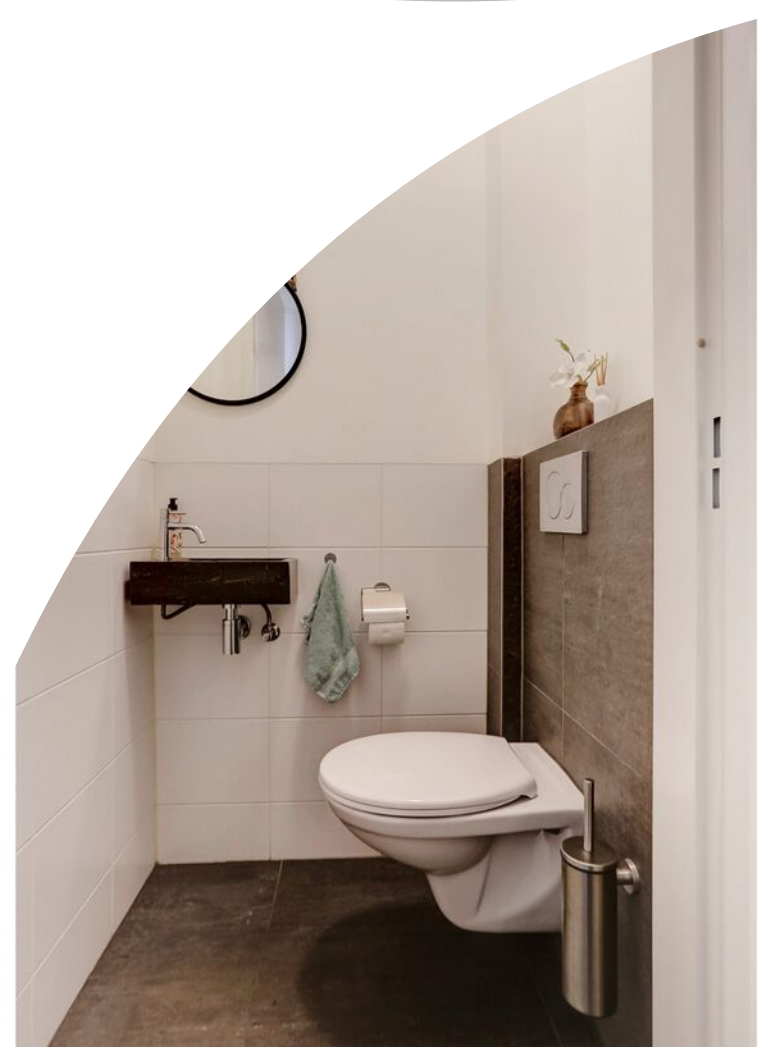
TUIN

De woning beschikt over een onderhoudsvriendelijke voor- en achtertuin. De tuin aan de voorzijde is grotendeels bestraat en heeft een looppad naar de voordeur. De tuin aan de achterzijde is volledig verhard en beschikt over een fraaie overkapping met inbouwspots. Hier kan zomers met vrienden tot in de late uurtjes geborreld worden. Langs de eigen achterom zit nog een praktische (fietsen)berging v.v. elektra.

BIJZONDERHEDEN

- Bouwjaar 2014
- Instapklaar & duurzaam wonen
- 102 m² gebruiksoppervlakte
- Energielabel A
- Volledig geïsoleerd
- Kunststof kozijnen & HR ++ beglazing
- Overkapping en berging
- Vier slaapkamers
- Begane grond v.v. vloerverwarming
- Gelegen in zeer gewilde woonwijk 'de Biezen'
- Mandelig eigendom achterpad

Opzoek naar een instapklare duurzame woning op toplocatie? Neem contact op voor het plannen van een bezichtiging.

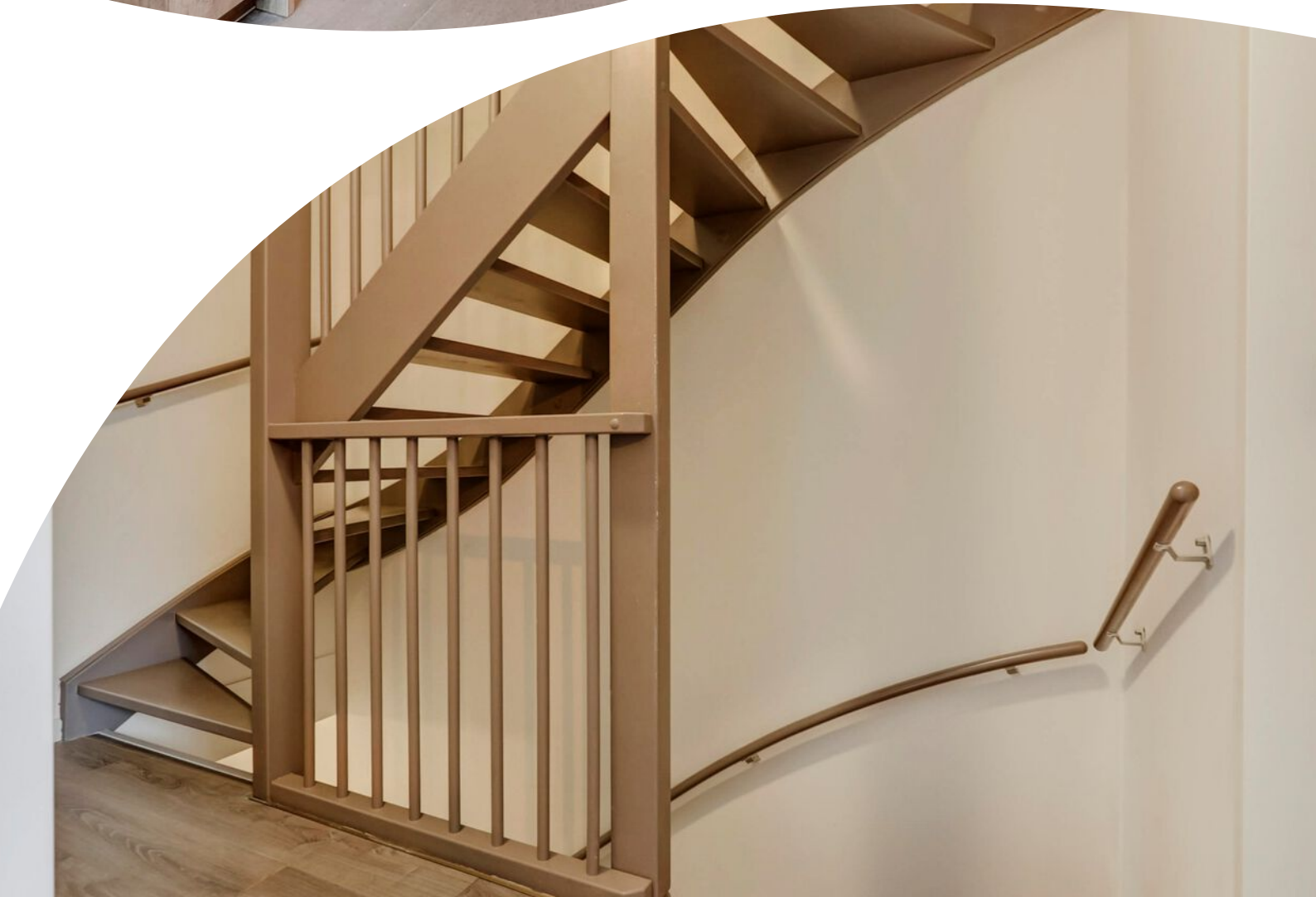




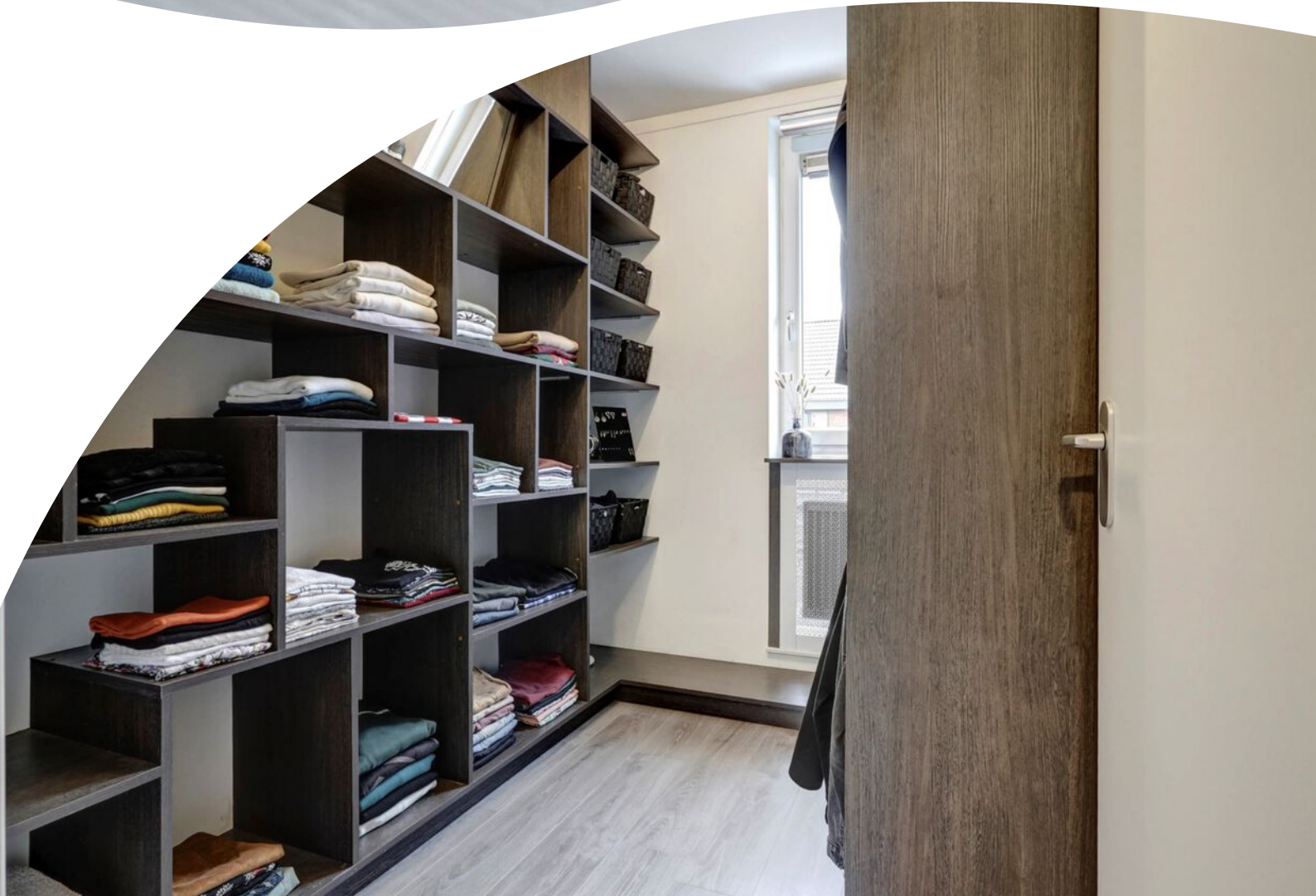


















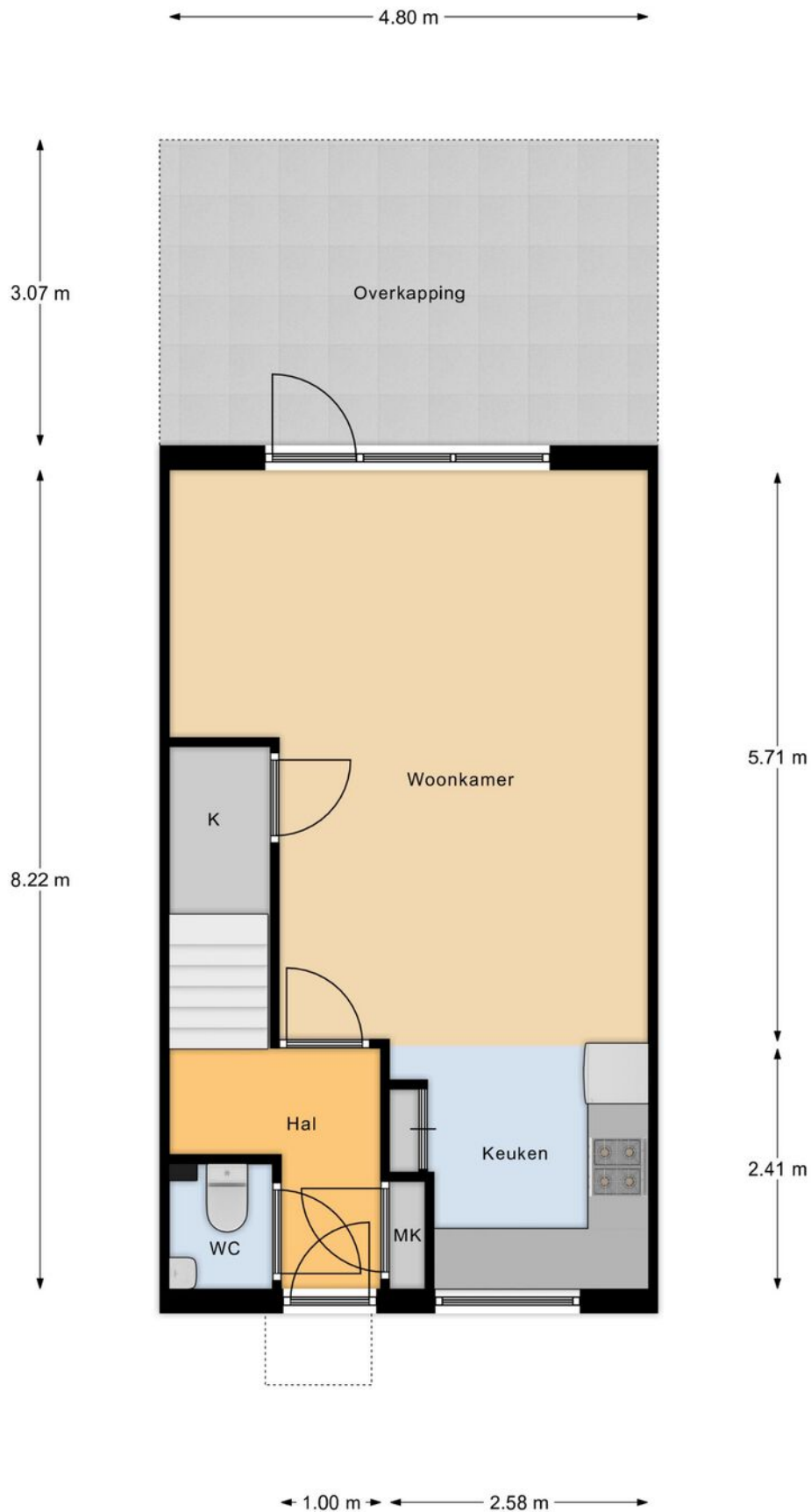








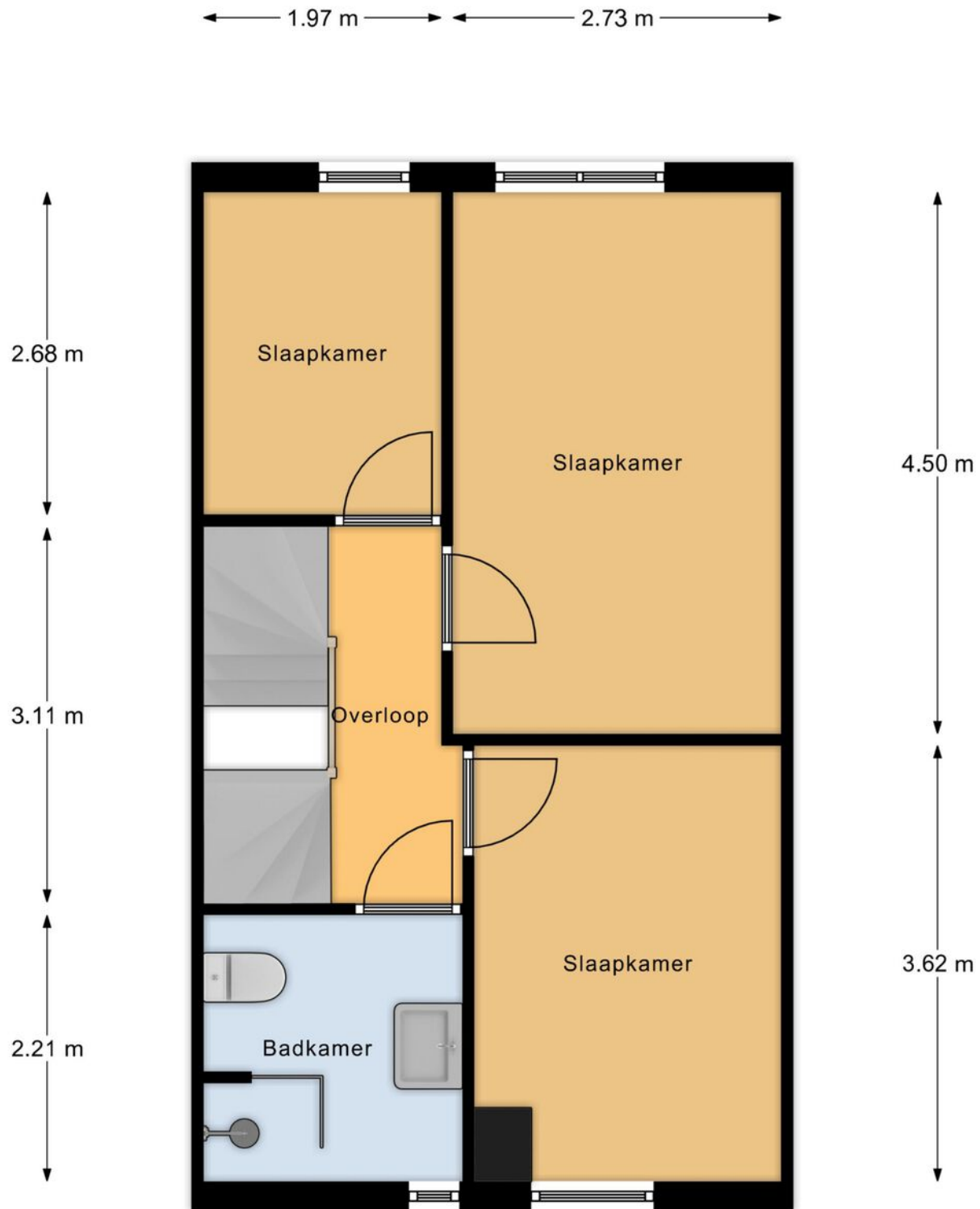
Plattegrond



Begane Grond

"betreffen indicatieve plattegronden, hier kunnen geen rechten aan ontleend worden"

Plattegrond

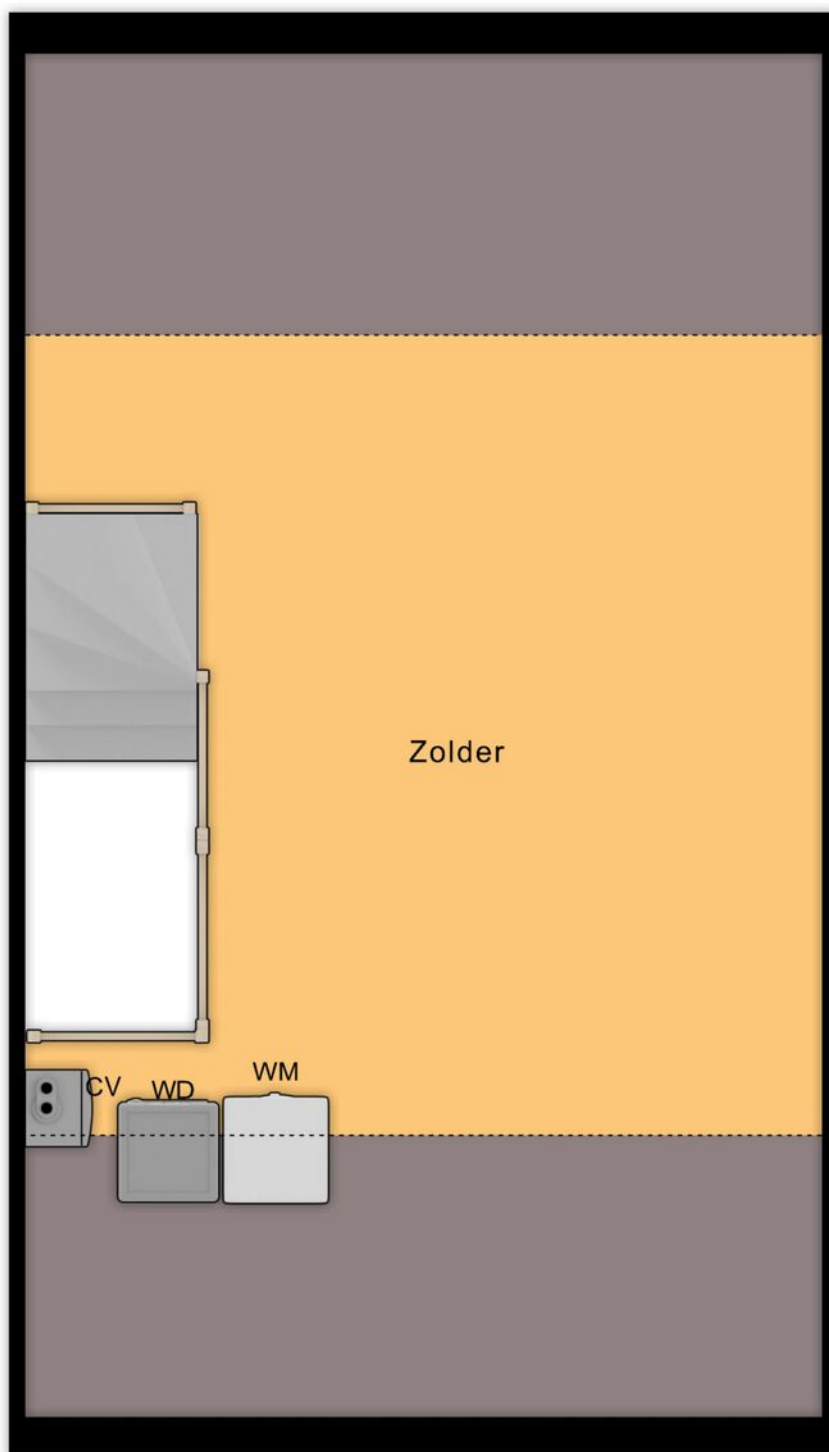


Verdieping

"betreffen indicatieve plattegronden, hier kunnen geen rechten aan ontleend worden"

Plattegrond

4.80 m



4.76 m

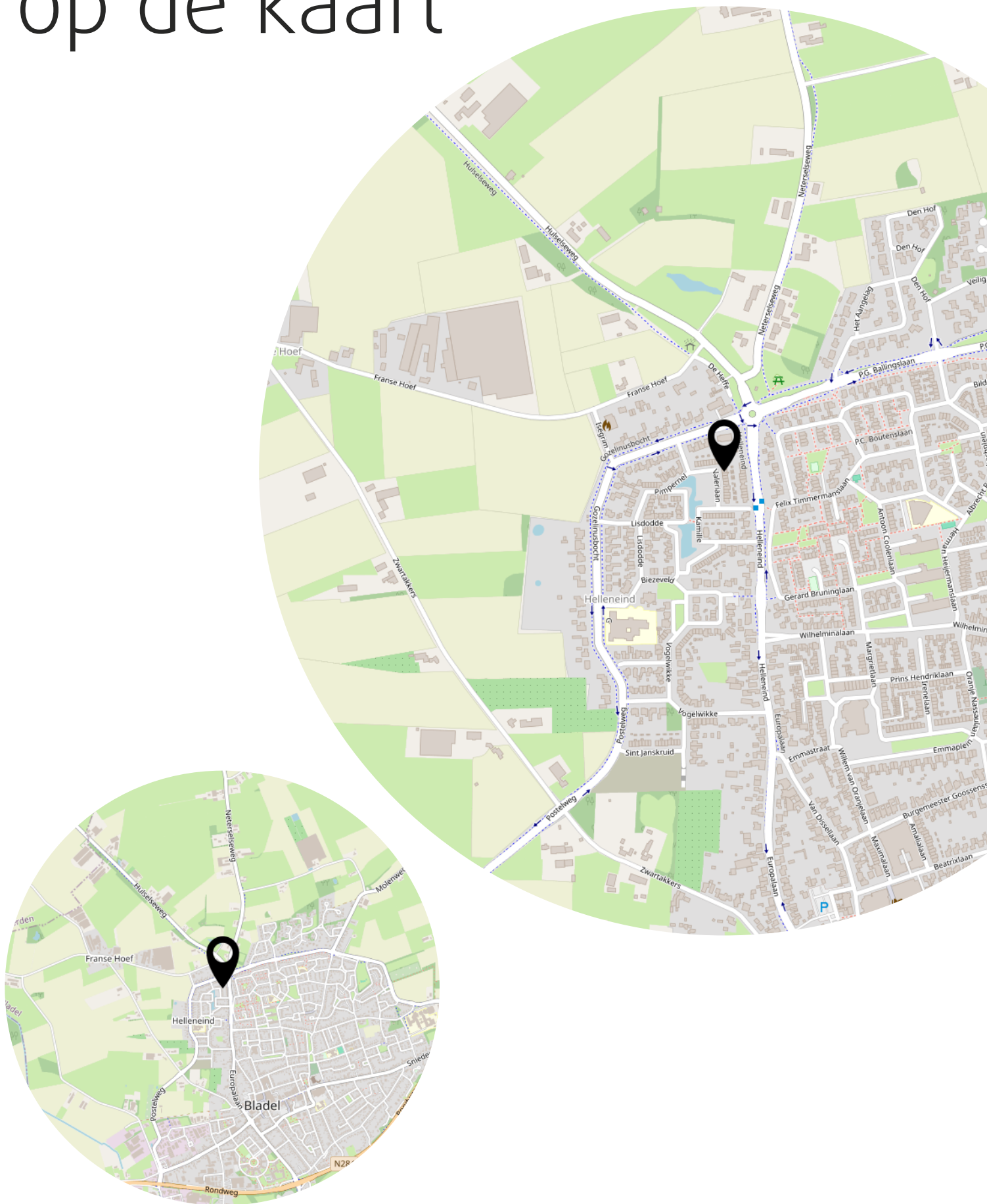
Zolder

"betreffen indicatieve plattegronden, hier kunnen geen rechten aan ontleend worden"

Kadastrale kaart



Locatie op de kaart



Heeft u interesse?



Hof 35
5571 CB Bergeijk

0497-229030
info@revastmakelaardij.nl
revastmakelaardij.nl

